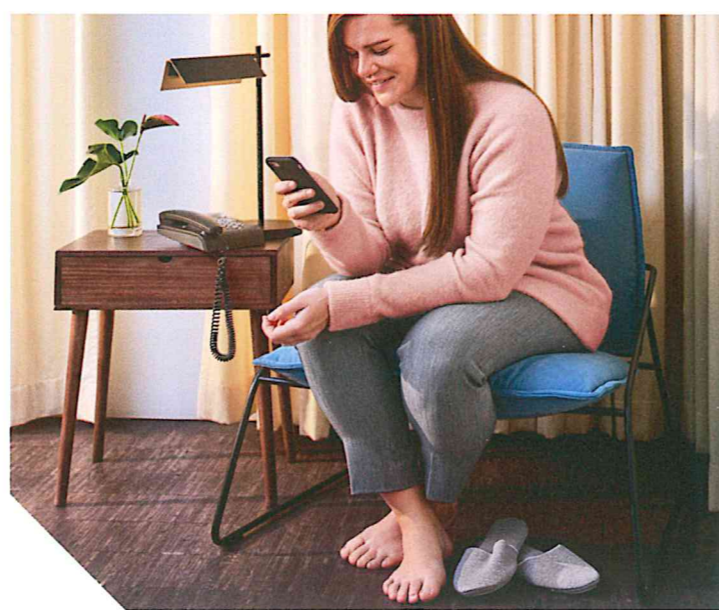


## Komfort ved hjælp af opkobling

Vi bestræber os altid på at maksimere effekten af hvert eneste produkt, samtidig med at vi fokuserer på systemet som helhed ved hjælp af den problemfri opkobling. Dermed kan vi tilbyde dig et bredt sortiment af smarte og højeffektive produkter, som forsyner dit hjem med køling, varme, ventilation og varmt vand. Ved at hente energi fra naturen kan du skabe det perfekte indeklima i din bolig med minimal påvirkning af miljøet. Det er det allervigtigste for os.

En gennemtænkt løsning.



### Tekniske specifikationer

| Type  | S2125-8                           | S2125-12                          |
|---|-----------------------------------|-----------------------------------|
| Produktets effektivitetsklasse 35/55°C <sup>1)</sup>                            | A+++ / A++                        | A+++ / A+++                       |
| Systemets effektivitetsklasse for rumopvarmning 35/55°C <sup>2)</sup>           | A+++ / A+++                       | A+++ / A+++                       |
| Effektivitetsklasse for varmtvand/tappeprofil <sup>3)</sup>                     | A / XL                            | A / XL                            |
| SCOP <sub>EN14825</sub> gennemsnitlig klimazone, 35/55°C                        | 5,00 / 3,70                       | 5,00 / 3,80                       |
| P <sub>DESIGN</sub> gennemsnitlig klimazone, 35/55°C                            | kW                                | 5,33 / 5,30                       |
| 7/35 Varmekapacitet/COP, EN 14511 nominelt                                      | kW                                | 3,15 / 5,18                       |
| Lydeffektniveau (L <sub>WA</sub> ) iht. EN 12102 ved 7/45, nominel              | dB(A)                             | 49                                |
| Driftsspænding  | 230 V ~ 50 Hz<br>400 V 3N ~ 50 Hz | 230 V ~ 50 Hz<br>400 V 3N ~ 50 Hz |
| CO <sub>2</sub> -ækvivalent (hermetisk lukket kølevæske kredsløb) <sup>4)</sup> | tons                              | 0,0024                            |
| Højde/bredde/dybde  | mm                                | 1070 / 1130 / 820                 |
| Nettovægt   | kg                                | 150                               |

<sup>1)</sup> Skala for systemets effektivitetsklasse for rumopvarmning A+++ → G. Den angivne systemeffektivitet tager højde for produktets temperaturregulator.

<sup>2)</sup> Skala for produktets effektivitetsklasse for rumopvarmning: A+++ → G. <sup>3)</sup> Skala for effektivitetsklasse, varmt vand: A - G.

<sup>4)</sup> S2125 kræver ikke årligt eftersyn i henhold til F-Gas-forordningen.



Produktets effektivitetsklasse og tappeprofil for varmt vand sammen med VVM 310 og VVM 320

Scan og læs mere



Vølund Varmeteknik tager forbehold for eventuelle faktuelle fejl og trykfejl i denne brochure. 3B-21. Varenr. 660059

# S2125

## INTELLIGENT OG EFFEKTIV

S2125 er en intelligent, inverterstyret luft til vand-pumpe. Sammen med vores indemoduler udgør den et yderst effektivt klimasystem til boligen. S2125 giver optimerede besparelser, da den automatisk tilpasser sin ydelse til boligens krav året rundt.

S2125 har en optimeret sæsonjusteret ydelsesfaktor\*, hvilket giver lave driftsomkostninger og høj effektivitet mht. varmtvandstemperatur. Arbejdsområdet giver en fremløbstemperatur på op til 75°C. Ved en udendørs-temperatur på helt ned til -25°C leverer den stadig op til 65°C, samtidig med at støjniveauet forbliver lavt. Fås i to effektstørrelser, 8 og 12.

Sammen med S-seriens indemodul med indbygget wifi-forbindelse og mulighed for trådløst tilbehør er S-serien en naturlig del af din forbundne bolig. Intelligent teknologi regulerer automatisk indeklimaet, og giver dig fuld kontrol over systemet fra din smartphone eller tablet. Det giver maksimal komfort og lavt energiforbrug – samtidig med at du gør miljøet en tjeneste.

- Optimeret SCOP\* og lave driftsomkostninger.
- Arbejdsområde på op til 75°C fremløbstemperatur og 65°C ved en udendørs temperatur på -25°C.
- Nyt design, som sikrer et lavt støjniveau.
- Naturligt kølemiddel - Propan R290.

\*S2125 har en SCOP-værdi på 5,0 (middelklima, lav temperatur) iht. den europæiske standard EN 14825:2018, som er standarden for angivelse af den gennemsnitlige virkningsgrad justeret for sæsonudsving, SCOP. Gælder for S2125-8,12.

**NYHED!**

